

Velkommen til webinarret

Bæredygtige indkøb til kirken

Vi starter klokken 16.30

Webinaret optages.
Dit kamera og din mikrofon vil
være slukkede under hele
mødet.



PROGRAM



Introduktion

v. Lærke Futtrup, projektmedarbejder i Folkekirken Grønne Omstilling



Klimaaftrykket fra indkøb i folkekirken

v. Jonatan Haslund-Gjerrild, projektmedarbejder i Folkekirken Grønne Omstilling



Bæredygtige indkøb

v. Rikke Dreyer, chefkonsulent ved Miljømærkning Danmark og Formand for Miljøministeriets Forum for Bæredygtige Indkøb



Spørgsmål

Har du et spørgsmål, er du velkommen til at sende en mail til tovkr@km.dk
Oplægsholderne vil besvare så mange spørgsmål som muligt i den sidste del af webinarret.

Folkekirkenes klimaaftryk - Indkøb

- I. Hvorfor har produkter et klimaaftryk?**
- II. Kortlægning af folkekirkenes klimaaftryk**
- III. Klimaaftrykket fra indkøb**
- IV. Find jeres klimaaftryk på folkekirkenes grønne dashboard.**

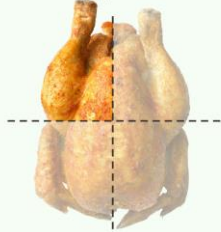
Hvad er CO₂ og hvor kommer det fra?

- Findes naturligt i atmosfæren og er livsnødvendig
 - Mennesker, økosystemer, dyr og planter
- CO₂ udledes ved forbrænding af fossile brændstoffer som olie, gas og kul
- For meget CO₂ er et problem
 - Menneskeskabte udledninger forstærker drivhuseffekten og medfører klimaforandringer på jorden
 - Hyppigere, mere alvorlige og langvarige naturkatastrofer



Hvor meget er 1 kg CO₂?

1 kg CO₂ = ¼ kylling



1 kg CO₂ = 3 agurker



1 kg CO₂ = 1% smartphone



1 kg CO₂ = 6 timers streaming



1 kg CO₂ = 9% af en t-shirt



1 kg CO₂ = 8,5 km biltur



1 kg CO₂ = 1 liter letmælk



1 kg CO₂ = 30 sekunders fly-rejse

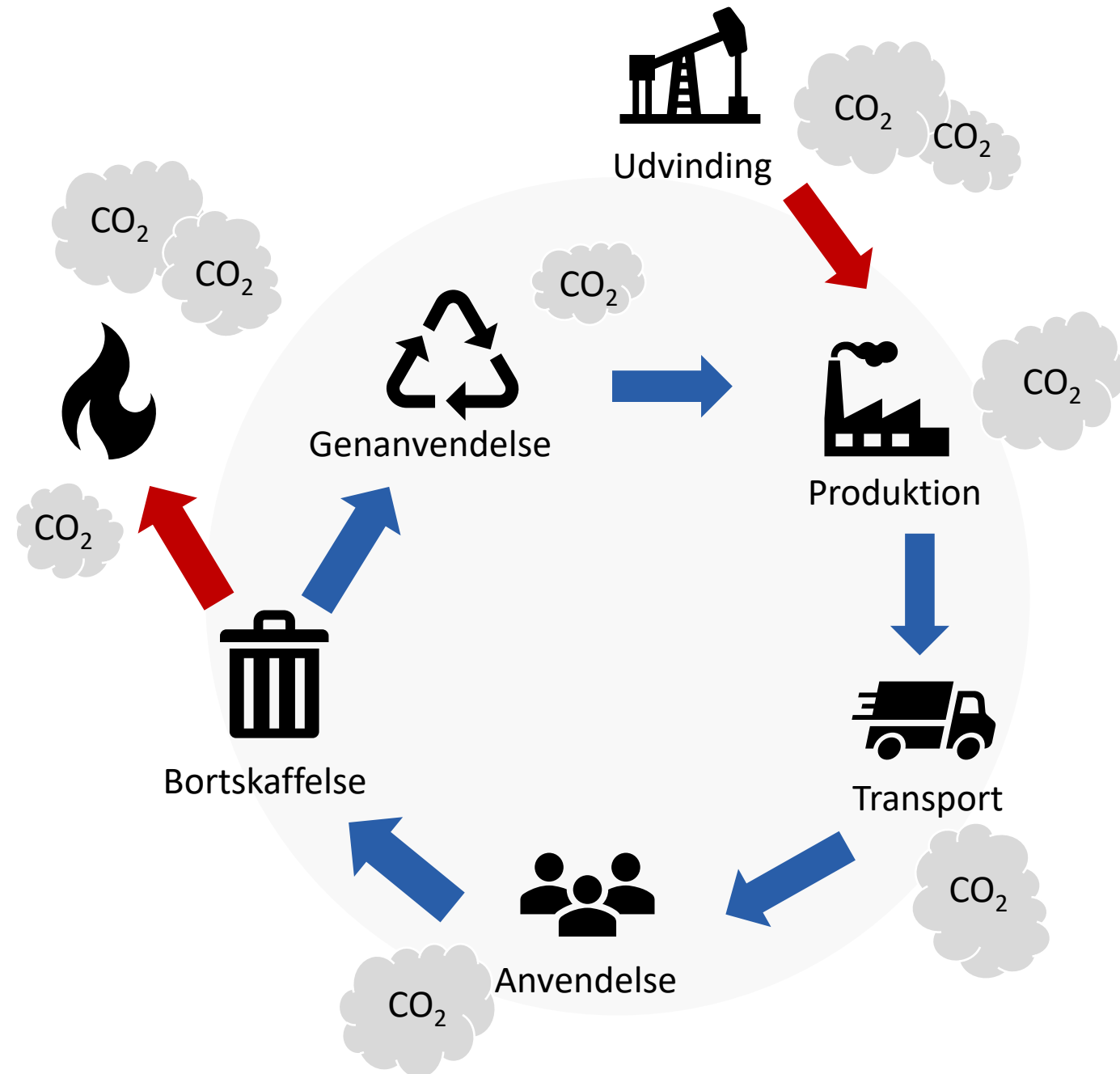


Hvorfor har et produkt et CO₂-aftryk

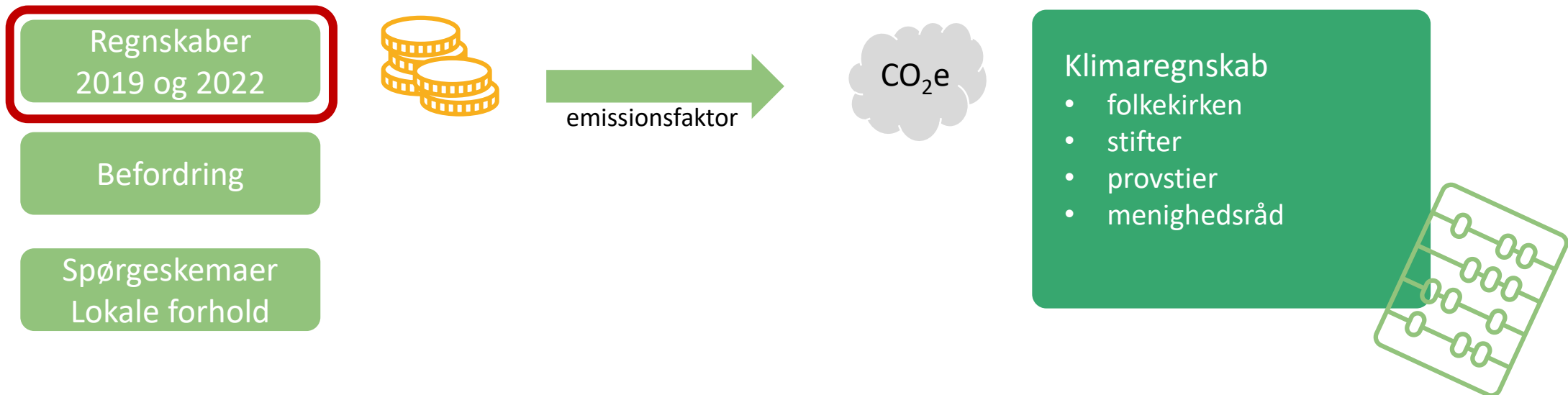
- Alle produkter har en klimapåvirkning
- Før, under og efter brug.

Huskeregul: Alt der koster penge, udleder CO₂.

- Derfor
 - Undgå unødige indkøb
 - Prioritere genbrugte produkter
 - Vælge produkter med det laveste aftryk over dets livscyklus

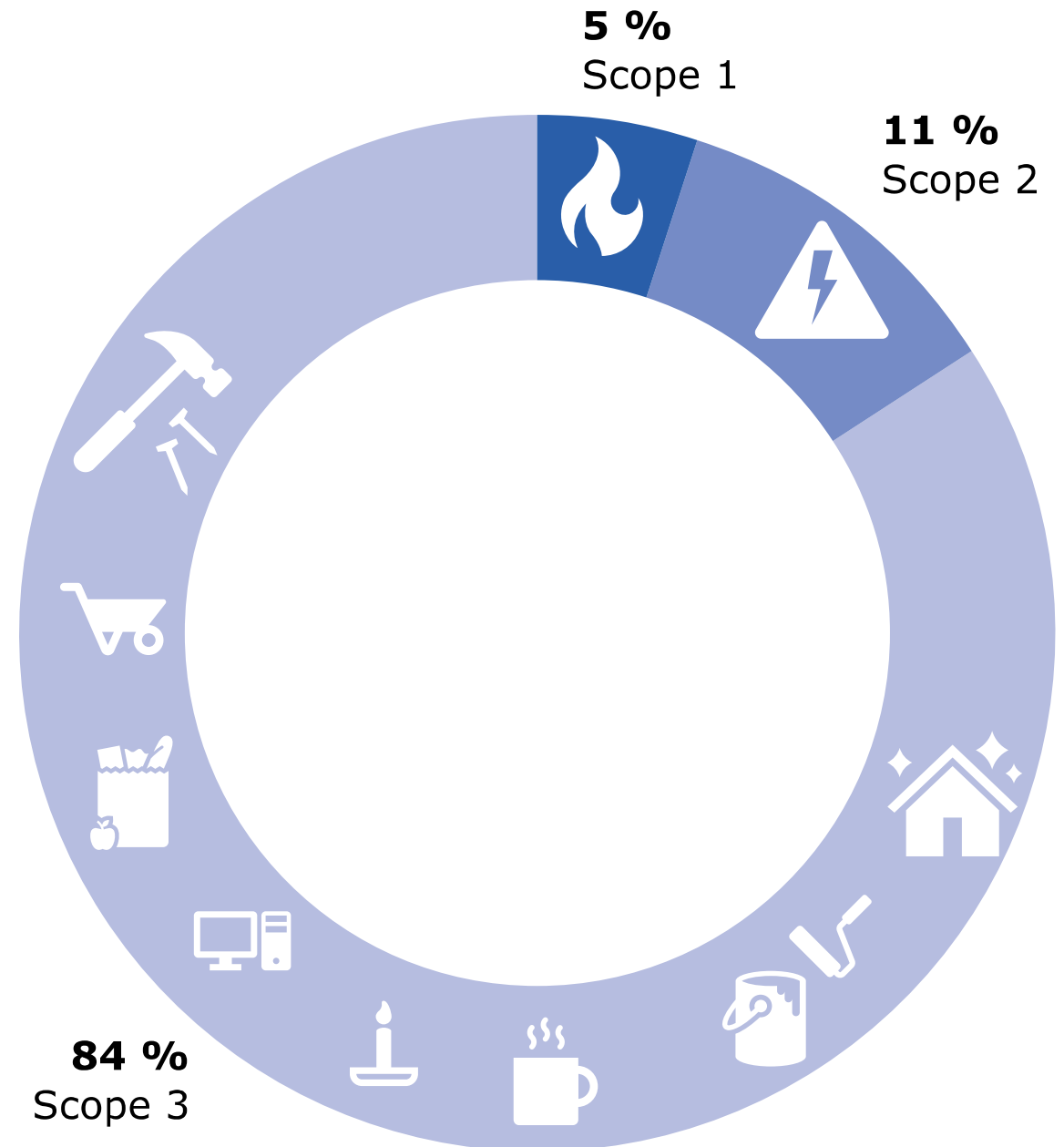


Hvilke data indgår i klimaregnskabet?



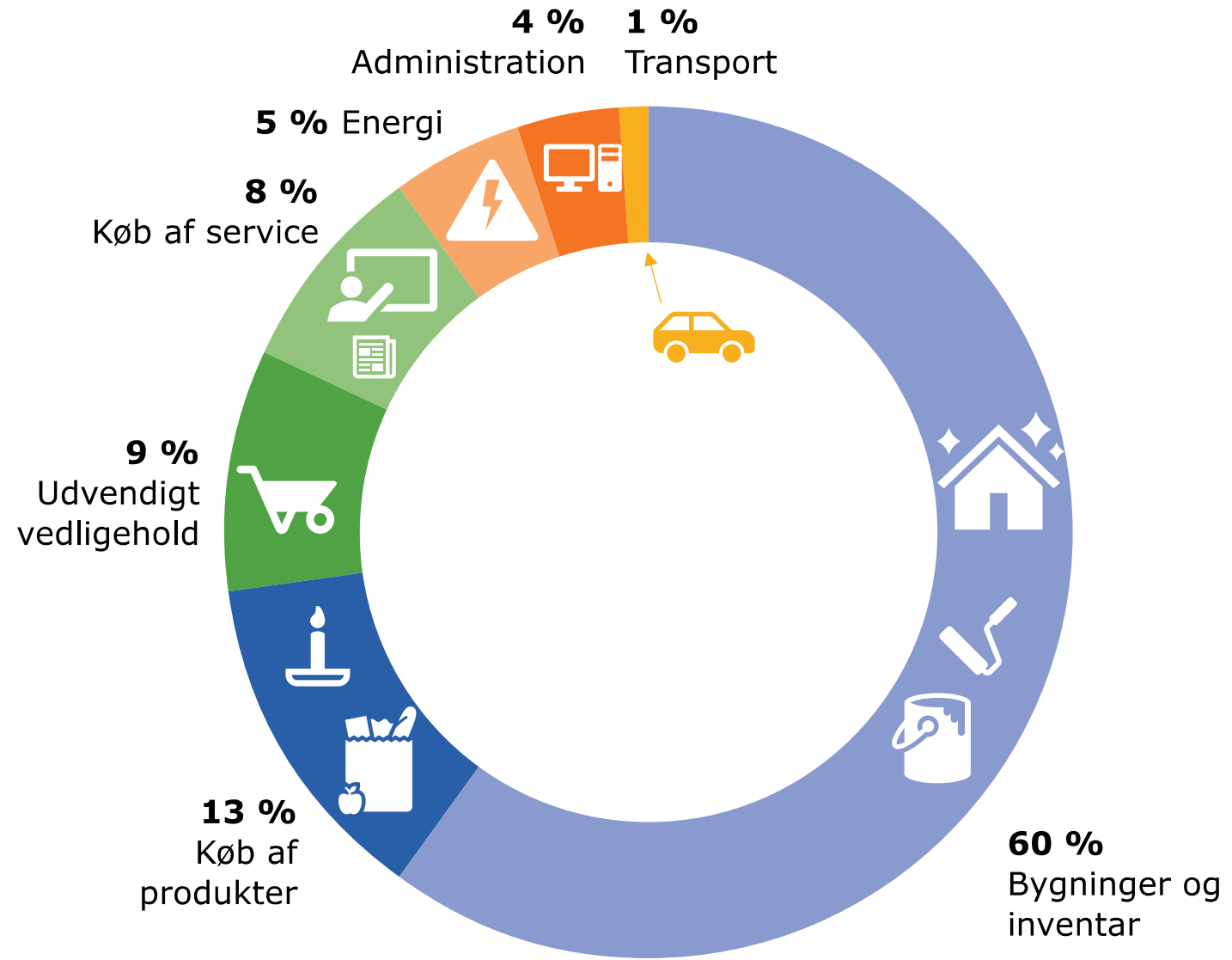
Øvrige forbrug (scope 3)

- Scope 1+2 = Energi
- Scope 3 = øvrige forbrug
 - Nybyg, istandsættelse, renovering, mad, IT mm.
- Folkekirkenes scope 3 udledninger var i 212.000 ton CO₂



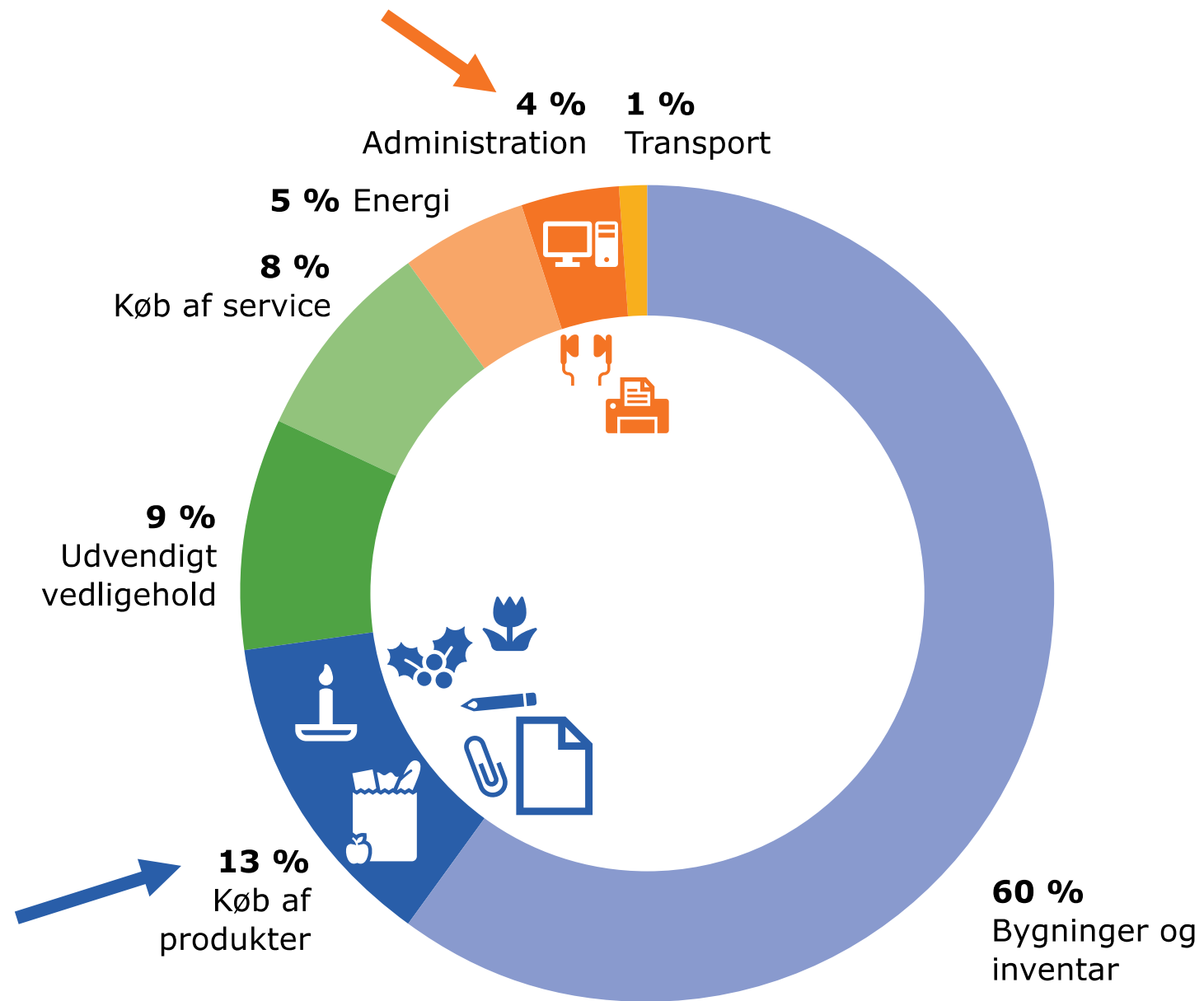
Fordelingen af kategorier fra øvrige forbrug

(scope 3)

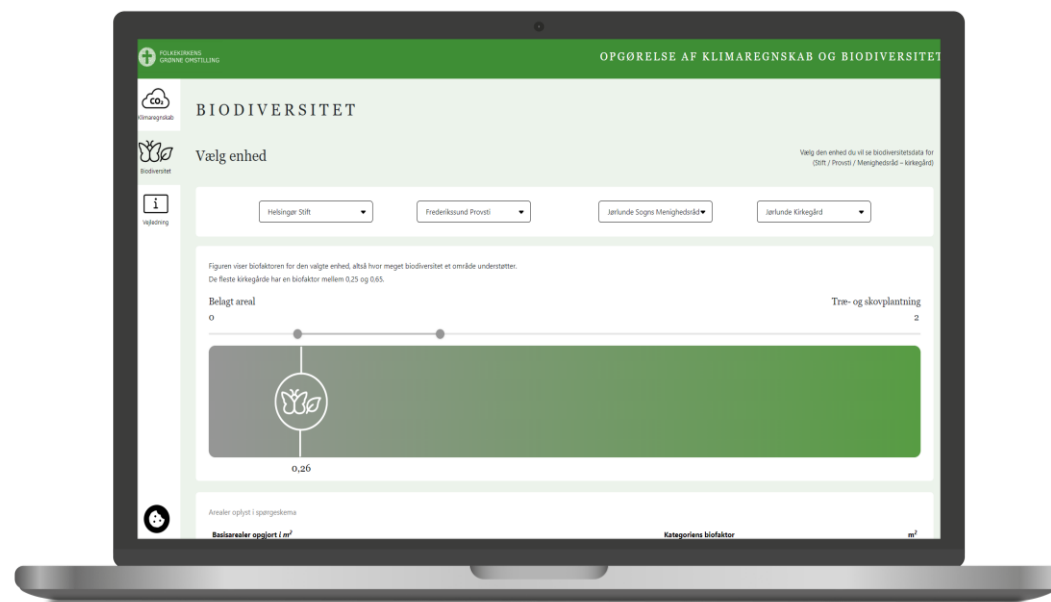


Fordelingen af kategorier fra øvrige forbrug (scope 3)

- Indkøb til fortæring 10.806 tCO₂
- Planter, grus, gran m.v. 6.179 t CO₂
- Kontorudgifter 2.427 t CO₂
- Udsmykning (lys, gran mv.) 2.137 t CO₂
- Arbejdstøj og udstyr 1.453 t CO₂
- **IT** 3.200 t CO₂



folkekirkensgrønneomstilling.dk/baseline



Hvordan minimerer vi aftrykket?

1. Få et overblik
 - Se på dashboardet, hvad fylder særligt hos jer
2. Kig på jeres kvitteringer
 - Hvad køber I meget af, eller bruger mange penge på?
3. Overvej hvad I kan gøre anderledes
 - Kan man undgå helt at købe nyt? – f.eks. reparere eller genbruge
 - Kan I begrænse mængden? – f.eks. undgå madspild
 - Købe et alternativt produkt med et mindre aftryk? – f.eks. miljømærkede produkter.



AFSTEMNING

Deltager du i mødet med din KM-mail (f.eks. FGO@km.dk) vil afstemningen automatisk dukke op på din skærm.

Deltager du i mødet med en anden mailadresse (f.eks. menighedsråd@mail.com), vil du se en **orange prik** ud for chatikonet:

Tryk på ikonet

I Mødechatten kan du svare på afstemningen og følge med i, hvad mødets andre deltagere svarer



SPØRGSMÅL

Hvilke af disse miljømærker kender du?

1. EU-Blomsten
2. Det røde Ø-mærke
3. "Den Blå Engel" (tysk)
4. TCO (svensk)
5. Svanemærket



Mødechat



Jonatan Haslund-Gjerrild vi...

LIVE Afstemning: Navne i...

Spørgsmål 1

- Svar 1
- Svar 2
- Svar 3

Indsend stemme

Svar 1 0% (0)

Svar 2 0% (0)

Svar 3 0% (0)

Find viden, værktøjer og inspiration på folkekirkensgrønneomstilling.dk



Folkekirkens jorder

Folkekirken er Danmarks tredjestørste jordejer.

Det stiller krav om ansvarlig og bevidst jordforvaltning – og det giver mulighed for at gøre en grøn forskel.

Læs mere om skovrejsning, økologi, naturgenopretning og vedvarende energi på folkekirkens jorder her.



Energiforbrug

Læs mere om folkekirkens energiforbrug og hvad man kan gøre for at spare på energien i kirkerne.



Bygninger

Folkekirkens over 4000 bygninger er en af de helt tunge poster i folkekirkens klimaregnskab. Læs mere her om råd til renovering, vedligehold, krav til byggematerialer mm. der kan sænke CO₂-udledningen.



Grøn omstilling på kirkegården

Hvad betyder den grønne omstilling på kirkegården? Hvorfor er den vigtig? Hvor starter man?



Affald

Sortering og genanvendelse af affald er en helt essentiel brik i arbejdet med grøn omstilling. Derfor er affald et langt mere interessant og langt vigtigere emne at beskæftige sig med, end det umiddelbart lyder som.



Inspiration og samskabelse

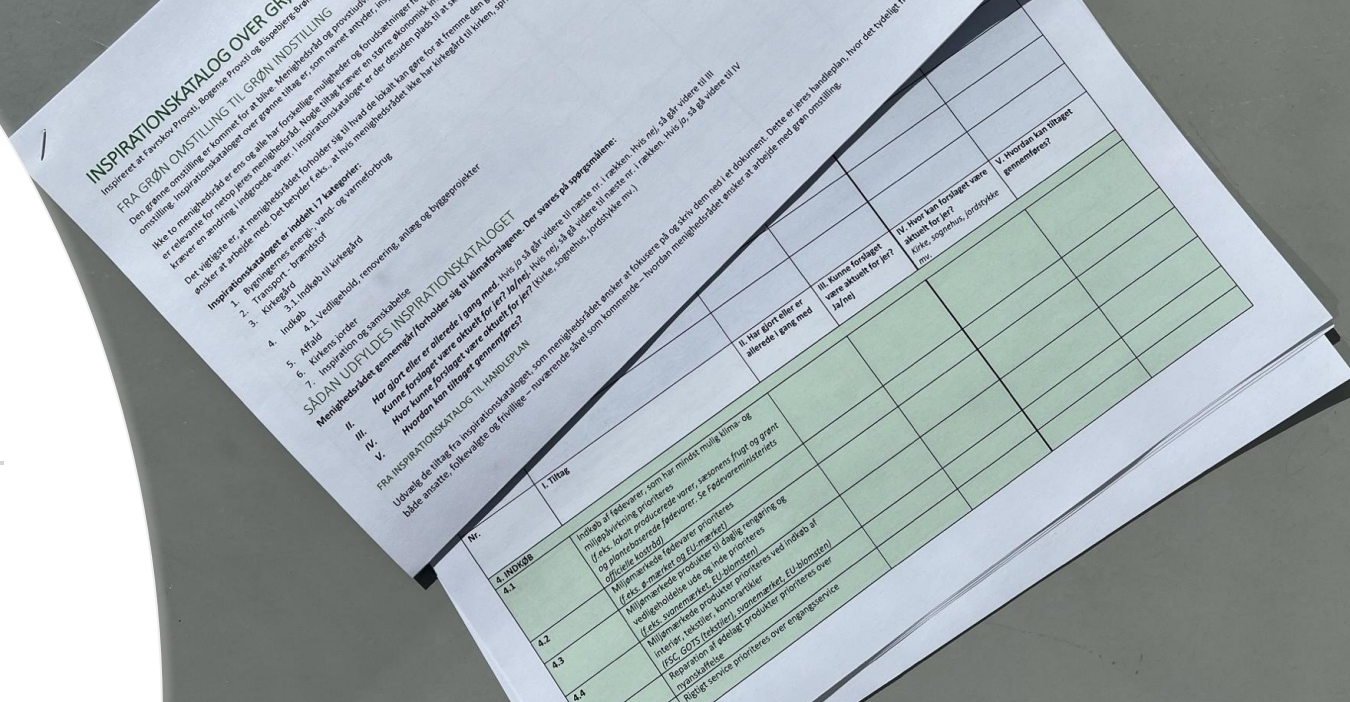
Få inspiration til grøn omstilling i stift, provsti og sogn



FOLKEKIRKENS
GRØNNE OMSTILLING

Inspirationskatalog over grønne tiltag

- Inspiration til hvor og hvordan I kan starte
- Find inspirationskataloget her
 - [Skabelon til handleplan og inspirationskatalog over grønne initiativer | Folkekirkens Grønne Omstilling](#) (folkekirkensgroenneomstilling.dk)
 - Inspireret af Grøn Kirke, Bogense, Favrskov og Bispebjerg-Brønshøj Provsti



TAK FOR DIN DELTAGELSE

På

www.folkekirkenegrønneomstilling.dk/webinar

finder du optagelse og slides fra dette webinar,
information om kommende webinarer
og optagelser fra tidligere webinarer



**Webinar 1:
Spar på energien i kirken**

Se webinar:

**Webinar 2:
Ladestandere**

Se webinar:

**Webinar 3:
Affaldssortering**

Se webinar:

Webinar 4: Biodiversitet

Se webinar:

**Webinar 5:
Grøn omstilling i Favrskov Provsti**

Se webinar:



FOLKEKIRKENS
GRØNNE OMSTILLING