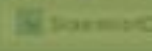


WEBINAR  
TIRSDAG 5/9  
KL. 16.45

# Lancering af nyt kort over folkekirkens jorder

Direkte fra Kirkeministeriet  
med efterfølgende demonstration af  
værktøjet for alle, der deltager online





- 16:45 Velkomst
- 16:50 Tale v. kirkeminister Louise Schack Elholm
- 16:55 Tale v. styregruppeformand for Folkekirkens Grønne Omstilling og biskop over Viborg Stift Henrik Stubkjær
- 17:00 Introduktion til det nye interaktive kort over folkekirkens jorder v. projektleder Jesper Rønn Kristiansen
- 17:10 Præsentationer af fire grønne alternativer til konventionelt landbrug på folkekirkens jorder v. fageksperter.
- 17:30 Webinar: Gennemgang af værktøjet

Velkommen til reception  
DEN 5. SEPTEMBER

# Louise Schack Elholm Kirkeminister



# Biskop og styregruppeformand Henrik Stubkjær



# Folkekirkens samlede arealer



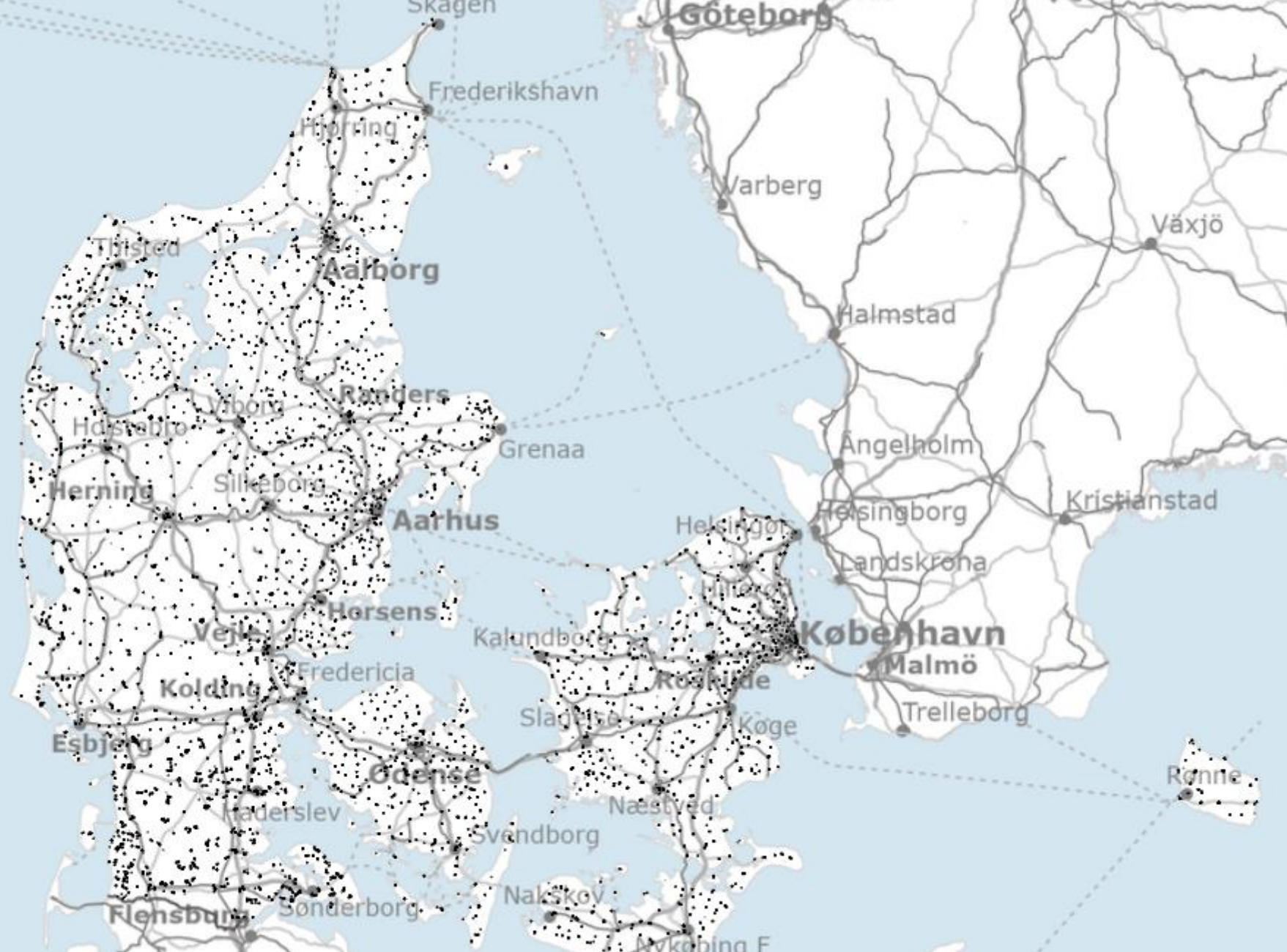
## Folkekirkens samlede arealer

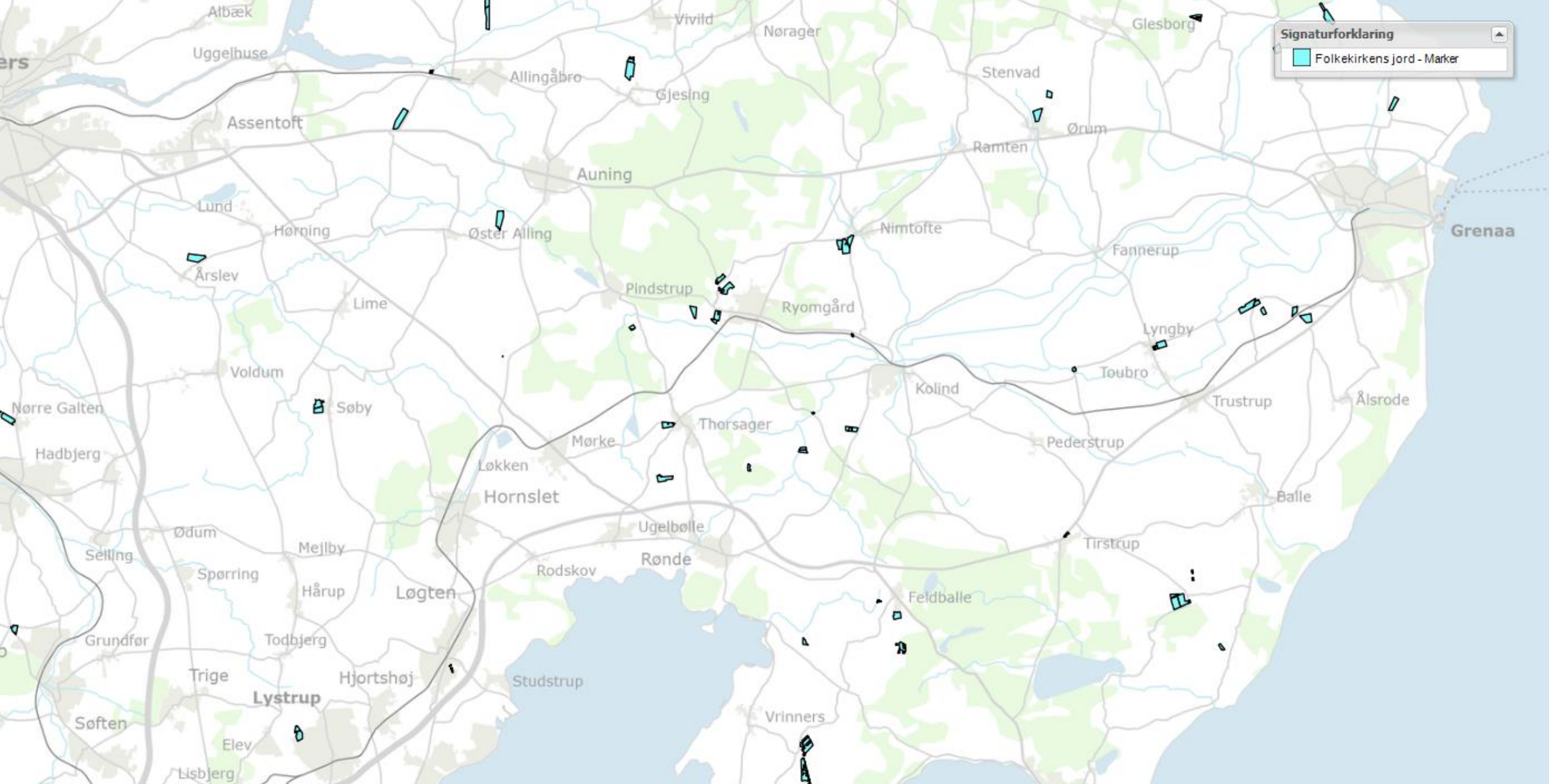
Danmarks tredjestørste  
jordbesidder

Over 8.500 hektar landbrugsjord

Fordelt mellem 587 sogne

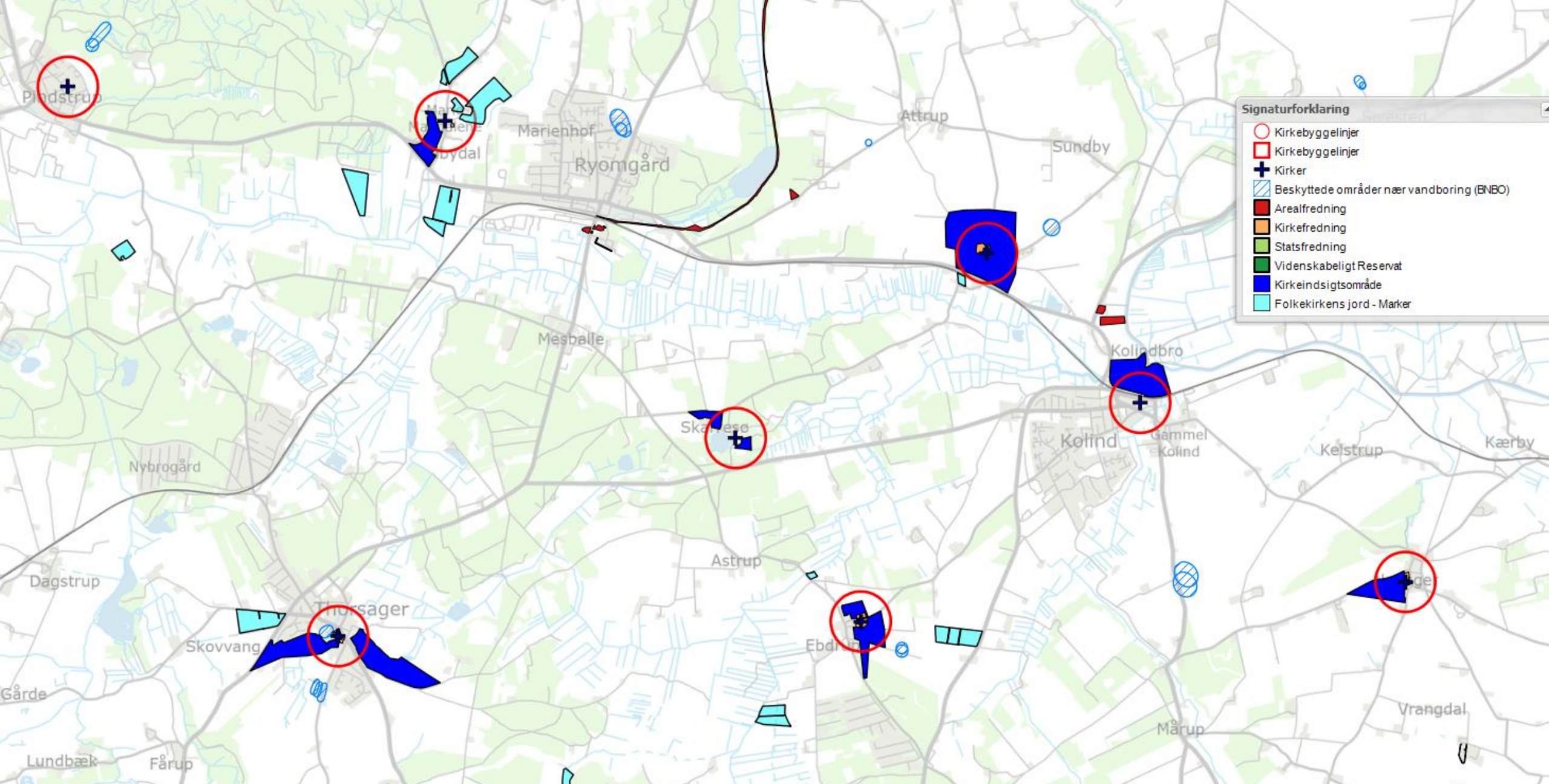
11,4 procent dyrket økologisk (2019)





Signaturforklaring

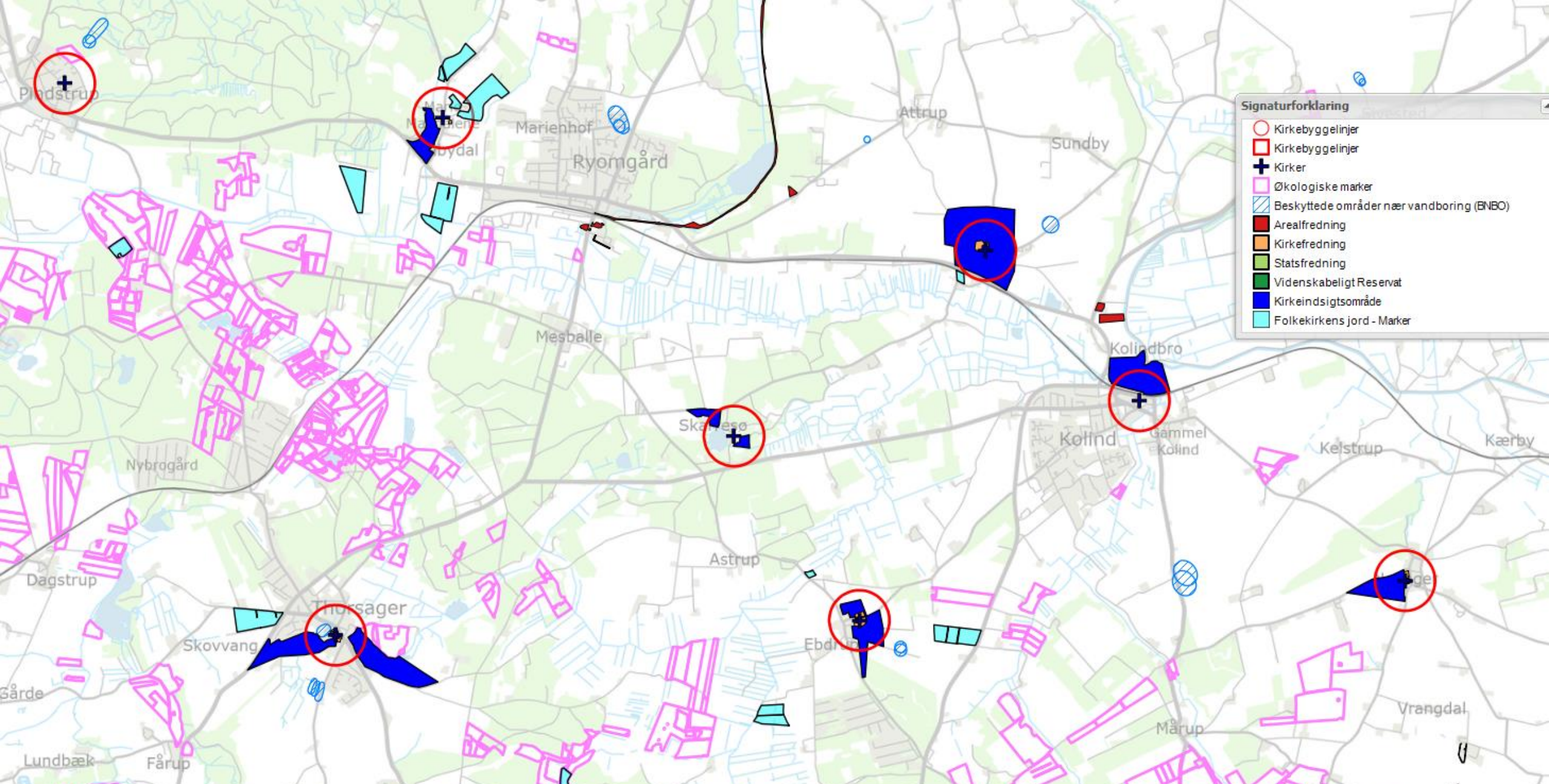
- Folkekirkens jord - Marker

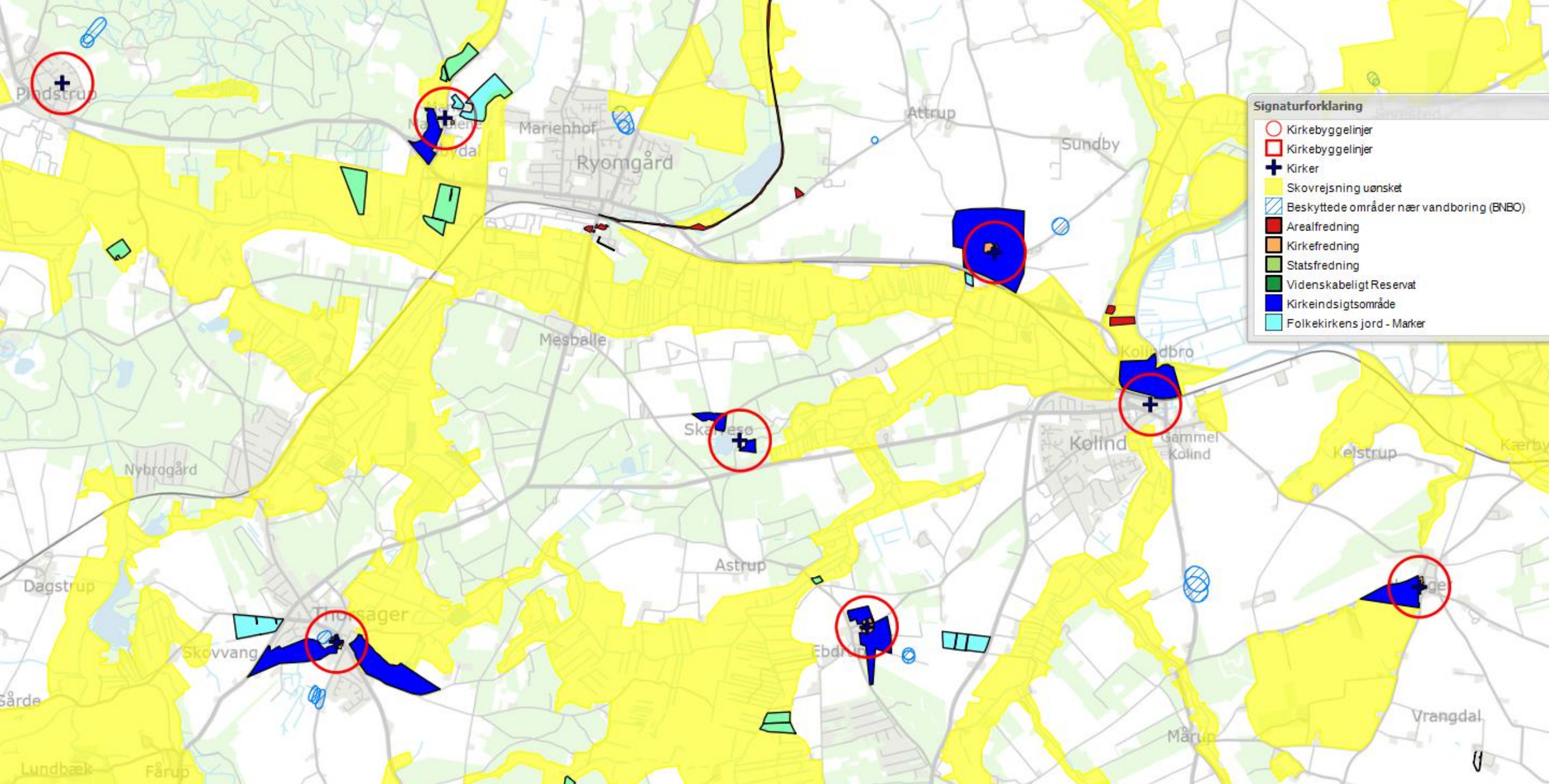


**Signaturforklaring**

- Kirkebyggeglinjer
- Kirkebyggeglinjer
- Kirker
- Beskyttede områder nær vandboring (BNBO)
- Arealfredning
- Kirkefredning
- Statsfredning
- Videnskabeligt Reservat
- Kirkeindsigtsområde
- Folkekirkens jord - Marker

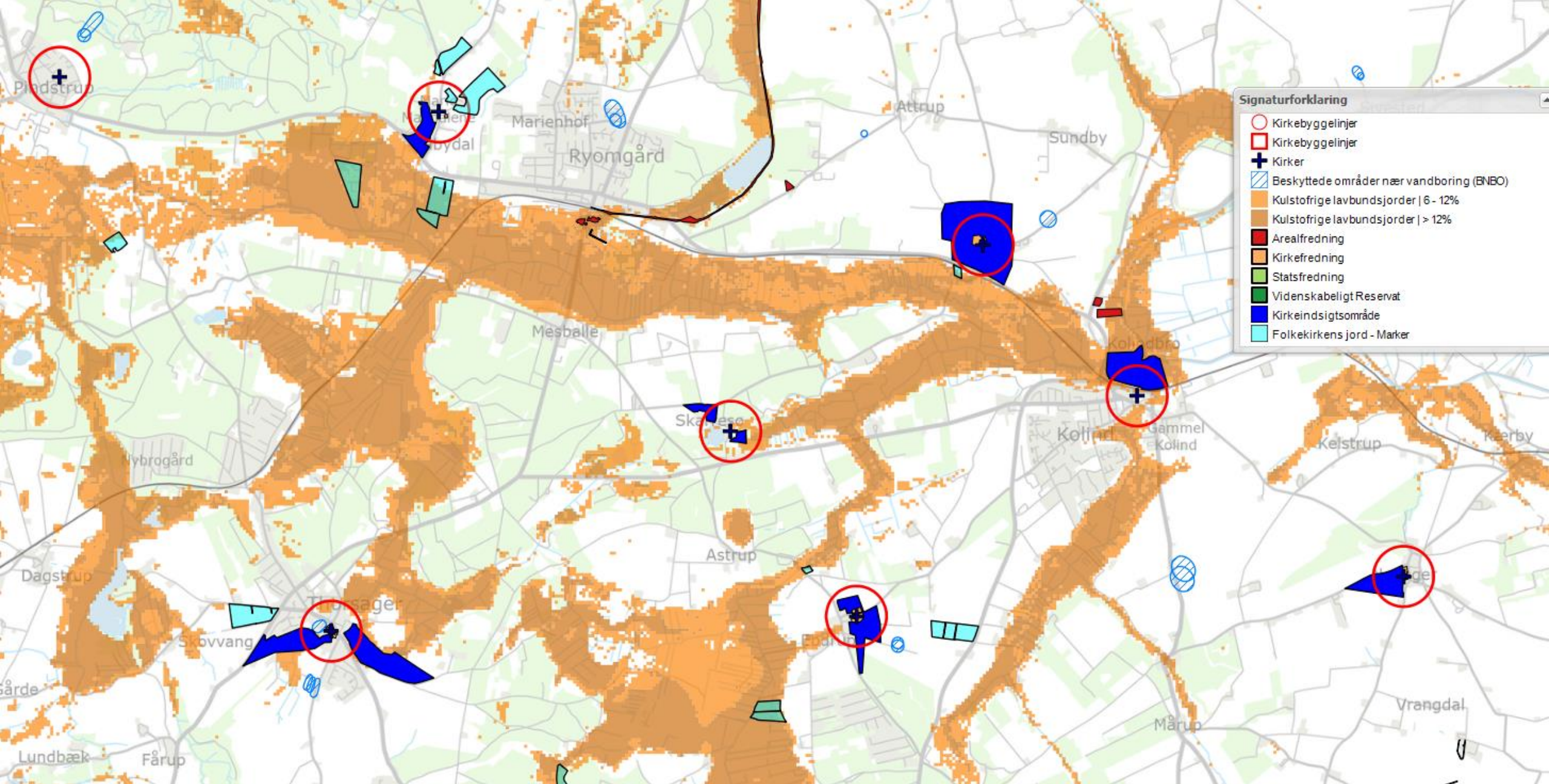


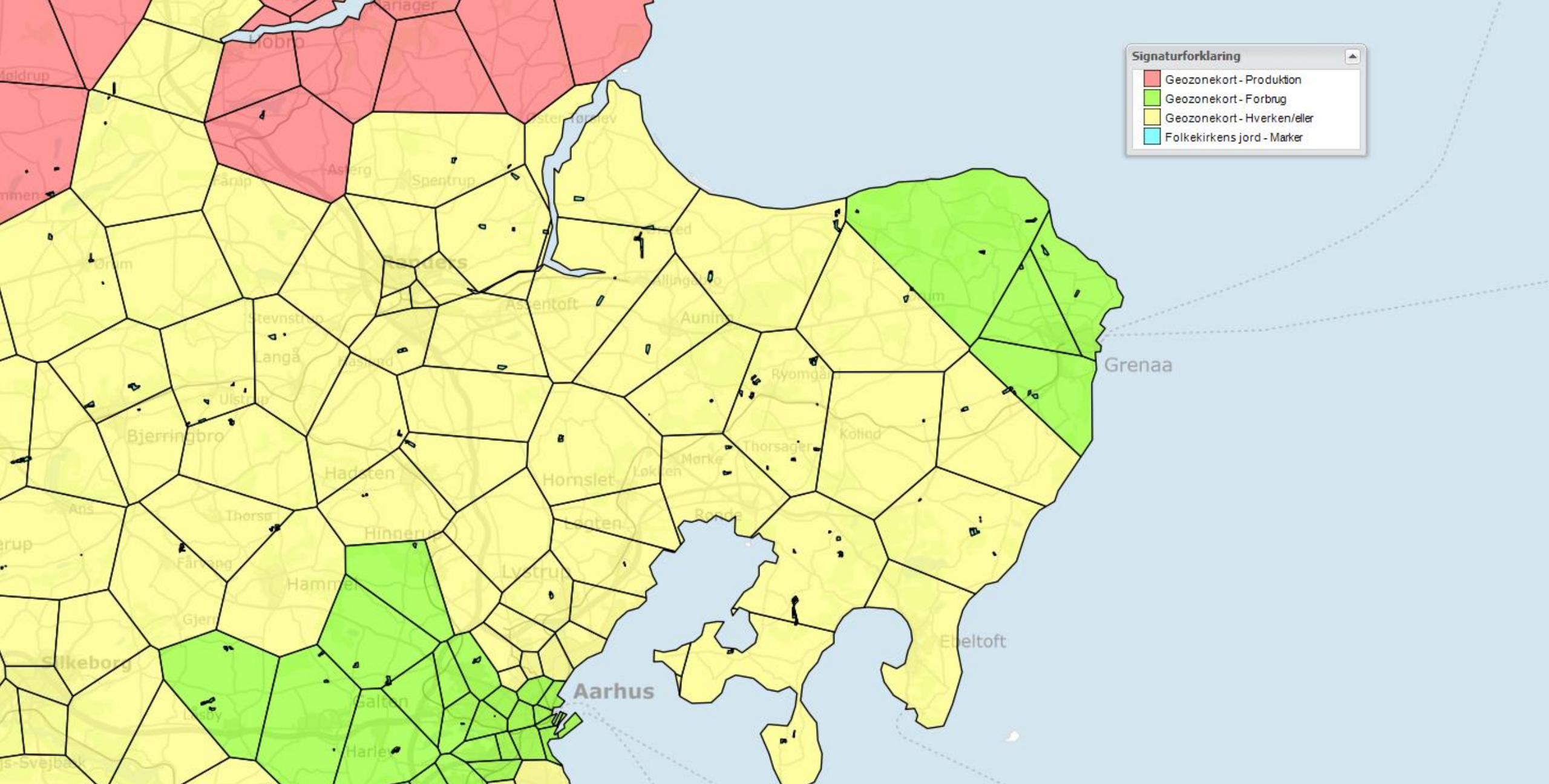




**Signaturforklaring**

- Kirkebyggelinjer
- Kirkebyggelinjer
- + Kirker
- Skovrejsning uønsket
- Beskyttede områder nær vandboring (BNBO)
- Arealfredning
- Kirkefredning
- Statsfredning
- Videnskabeligt Reservat
- Kirkeindsigtsområde
- Folkekirkens jord - Marker





## Forekomst af Kommabredpande 1886 - 2023 *Hesperia comma*

Antal lokaliteter = 472  
Genereret 27-8-2023  
© Naturbasen ApS

- efter 2013
- før 2013
- før og efter 2013



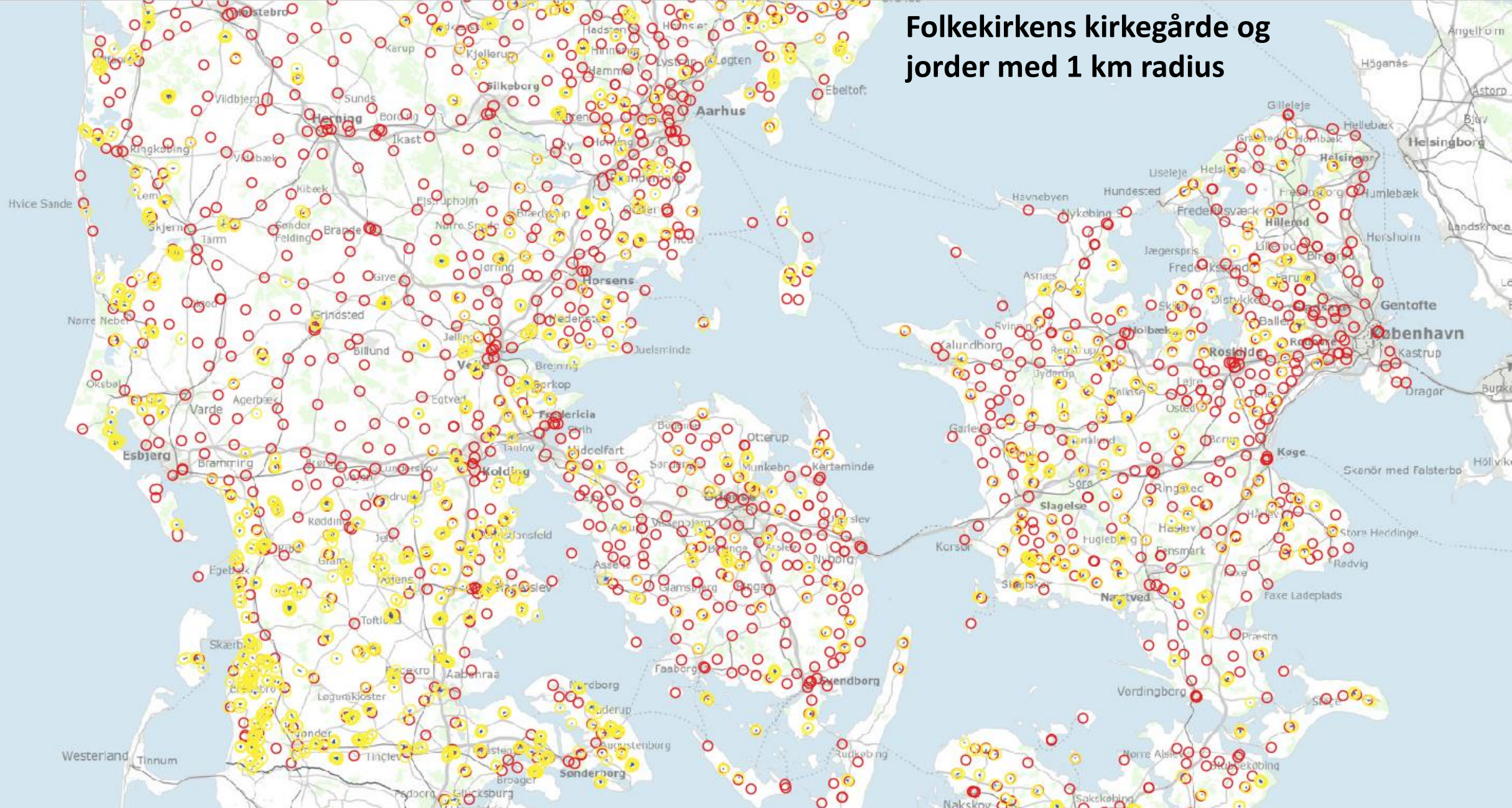
Kort/figur: naturbasen.dk



Foto: Linda Høgh Vendelbo

Kommabredpande 2 km sværmeradius  
i fødesøgning.

# Folkekirkens kirkegårde og jorder med 1 km radius





## JORD

### Økologisk landbrug

Hvad skal menighedsråd være opmærksomme på, hvis de ønsker at bortforpagte til en økologisk landmand?



## JORD

### Skov og skovrejsning

Skovrejsning er en af de mest klimaeffektive anvendelser af jorden. Træer har nemlig en unik evne til at binde CO2 fra atmosfæren, så det ikke skader klimaet.

Her på siden finder du viden om skovrejsning. Hvilke muligheder I har, hvad I skal være opmærksomme på og hvem I skal kontakte, hvis I overvejer at plante skov på kirkens jord.



## JORD

### Naturgenopretning på lavbundsjorder

Lavbundsjord og drænedede vådområder bruges mange steder til landbrug - selv om det er dårlig landbrugsjord med lavt udbytte og stor kvælstofudledning.

Er I som kirke ejere af lavbundsjord, kan I gøre klimaet en stor tjeneste ved at etablere vådområde, hvilket sørger for, at CO2 bindes i jorden i stedet for at blive udledt til atmosfæren.



## JORD

### Vedvarende energi

Ved at bortforpagte jorden til en virksomhed, der producerer vedvarende energi, eksempelvis ved hjælp af solceller, kan man både sikre en langt højere bortforpagtningsindkomst og hjælpe klimaet.

Overvejer I at etablere vindmøller eller måske en solcellepark på kirkens jord? Bliv klogere på mulighederne her.

# Innovationscenter for Økologisk Landbrug

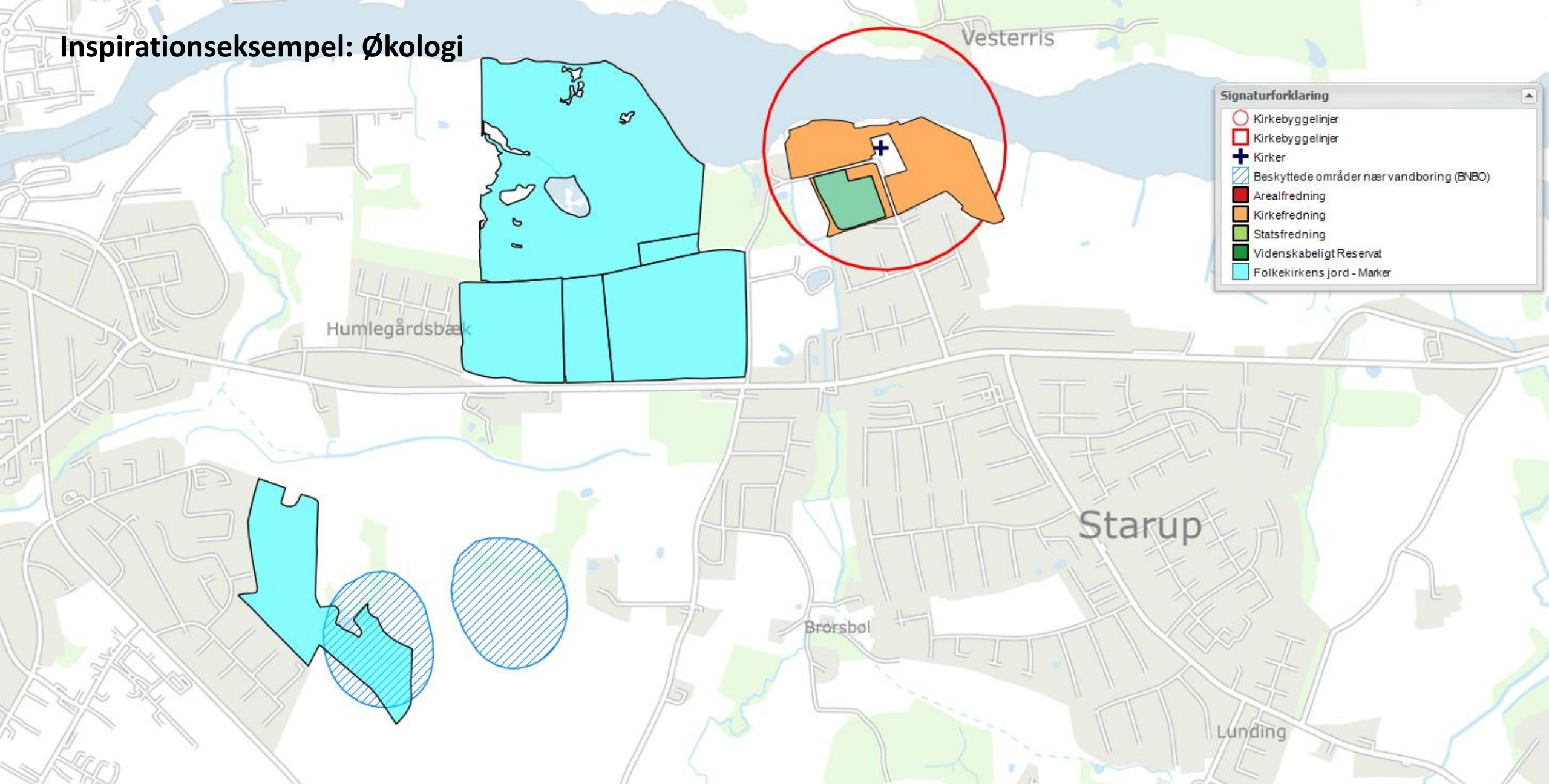
## Sven Hermansen

### Chefkonsulent





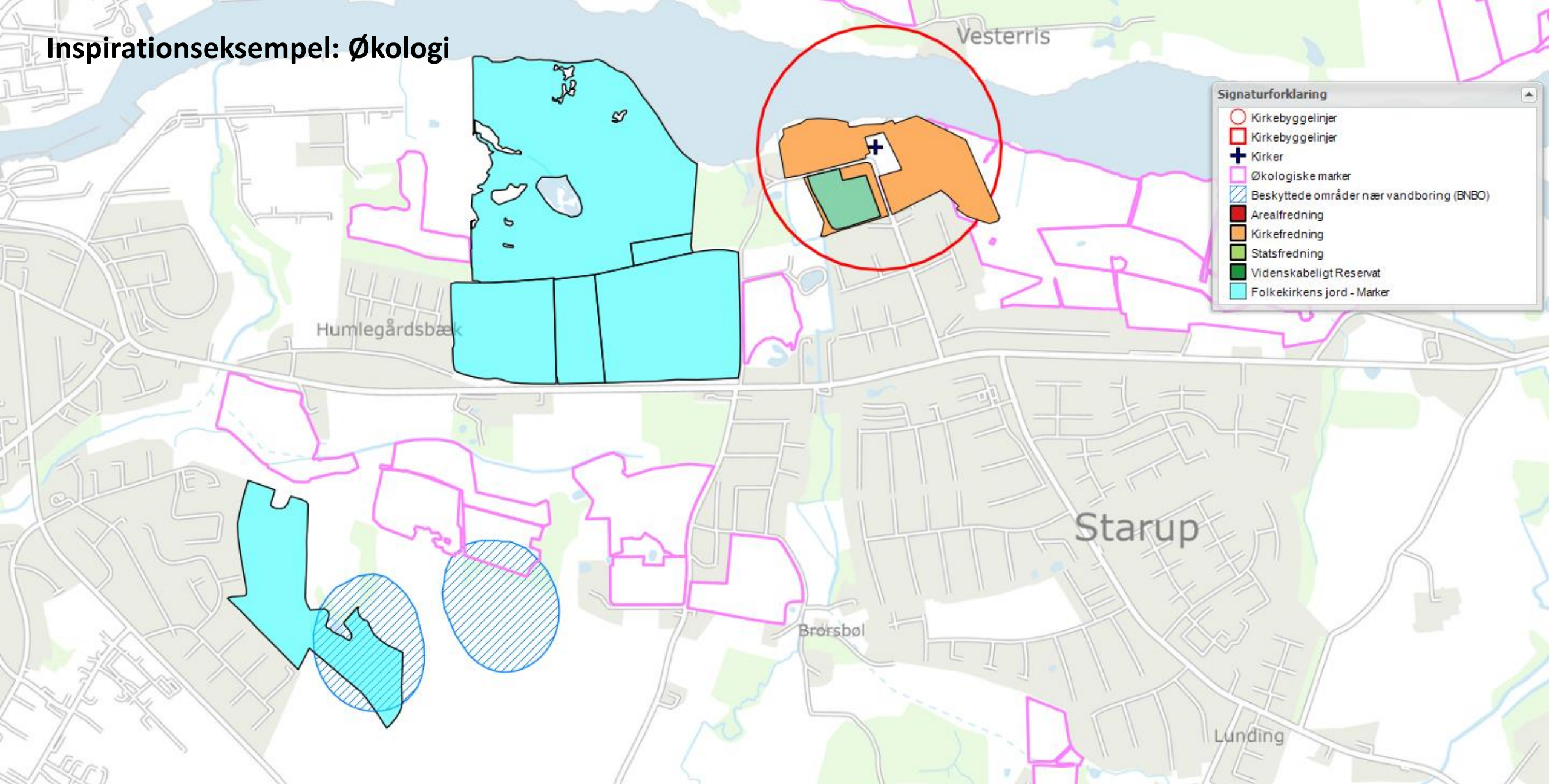
# Inspirationseksempel: Økologi



**Signaturforklaring**

- Kirkebyggelinjer
- Kirkebyggelinjer
- Kirker
- Beskyttede områder nær vandboring (BNBO)
- Arealfredning
- Kirkefredning
- Statsfredning
- Videnskabeligt Reservat
- Folkekirkens jord - Marker

# Inspirationseksempel: Økologi



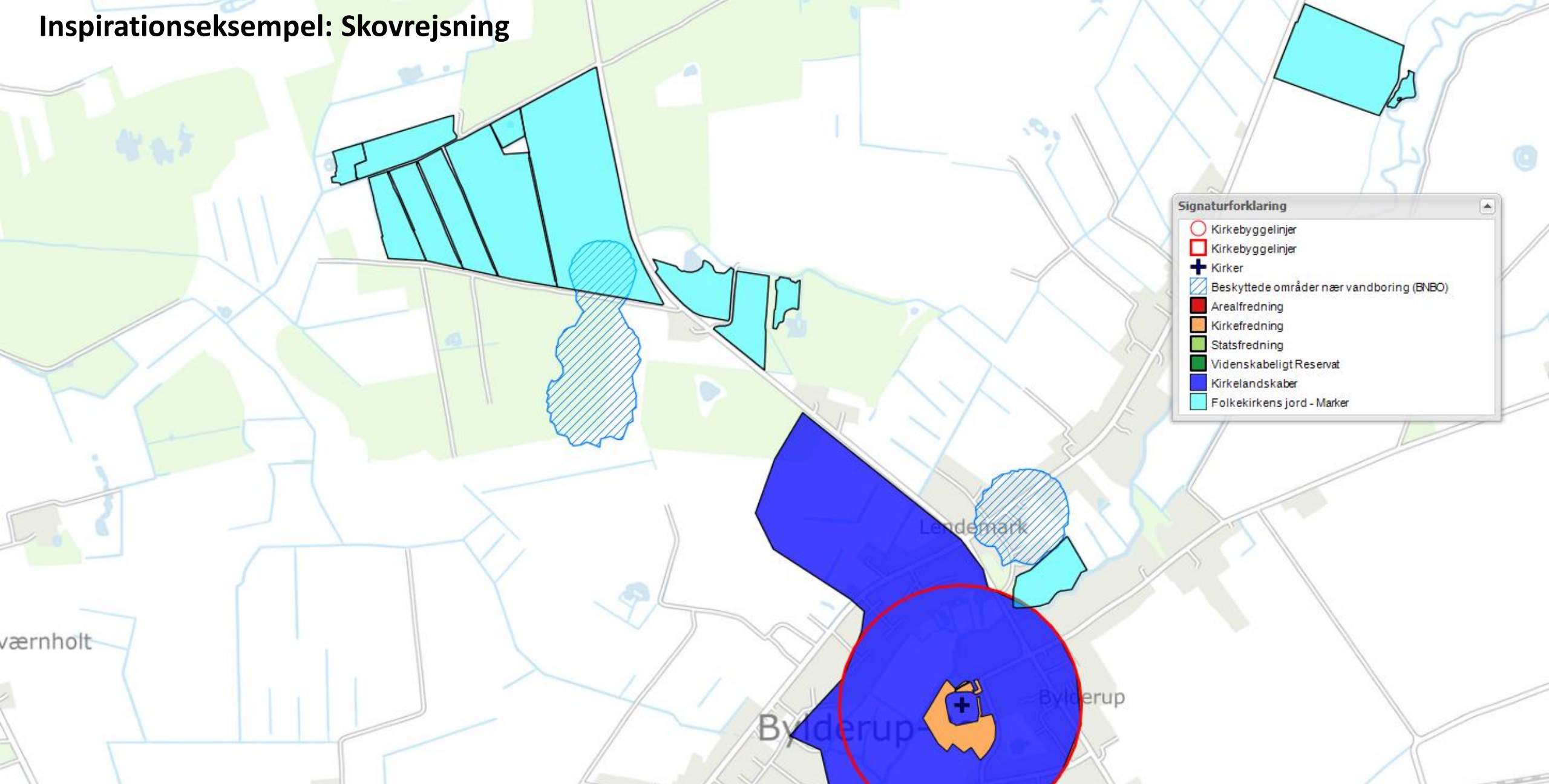
**Signaturforklaring**

- Kirkebyggelinjer
- Kirkebyggelinjer
- ⊕ Kirker
- Økologiske marker
- ▨ Beskyttede områder nær vandboring (BNBO)
- Arealfredning
- Kirkefredning
- Statsfredning
- Videnskabeligt Reservat
- Folkekirkens jord - Marker



**Dansk Skovforening  
Tanja Blindbæk Olsen  
Erhvervspolitisk chef**

# Inspirationseksempel: Skovrejsning



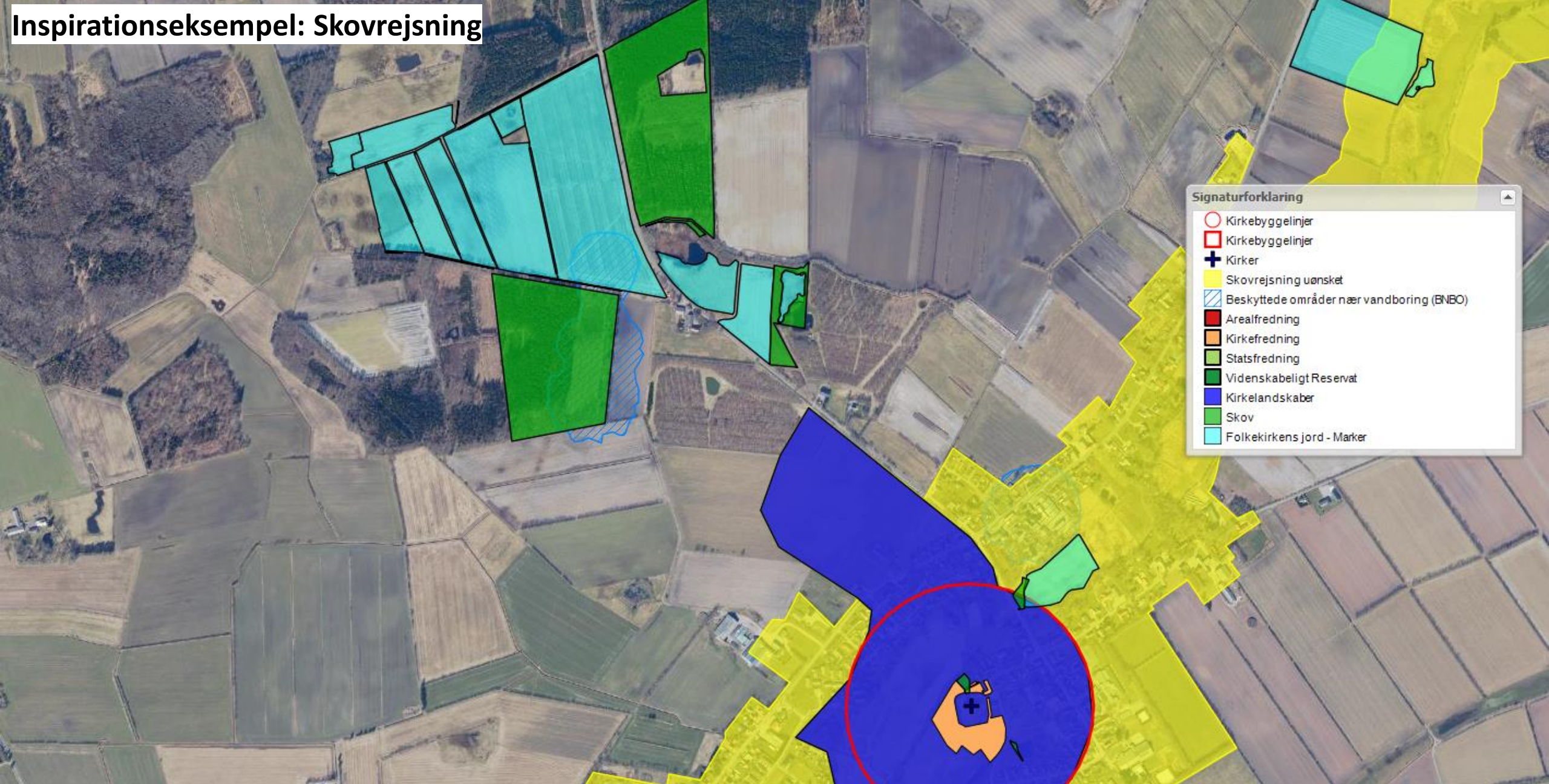
værnholt

Bylderup

Bylderup



# Inspirationseksempel: Skovrejsning

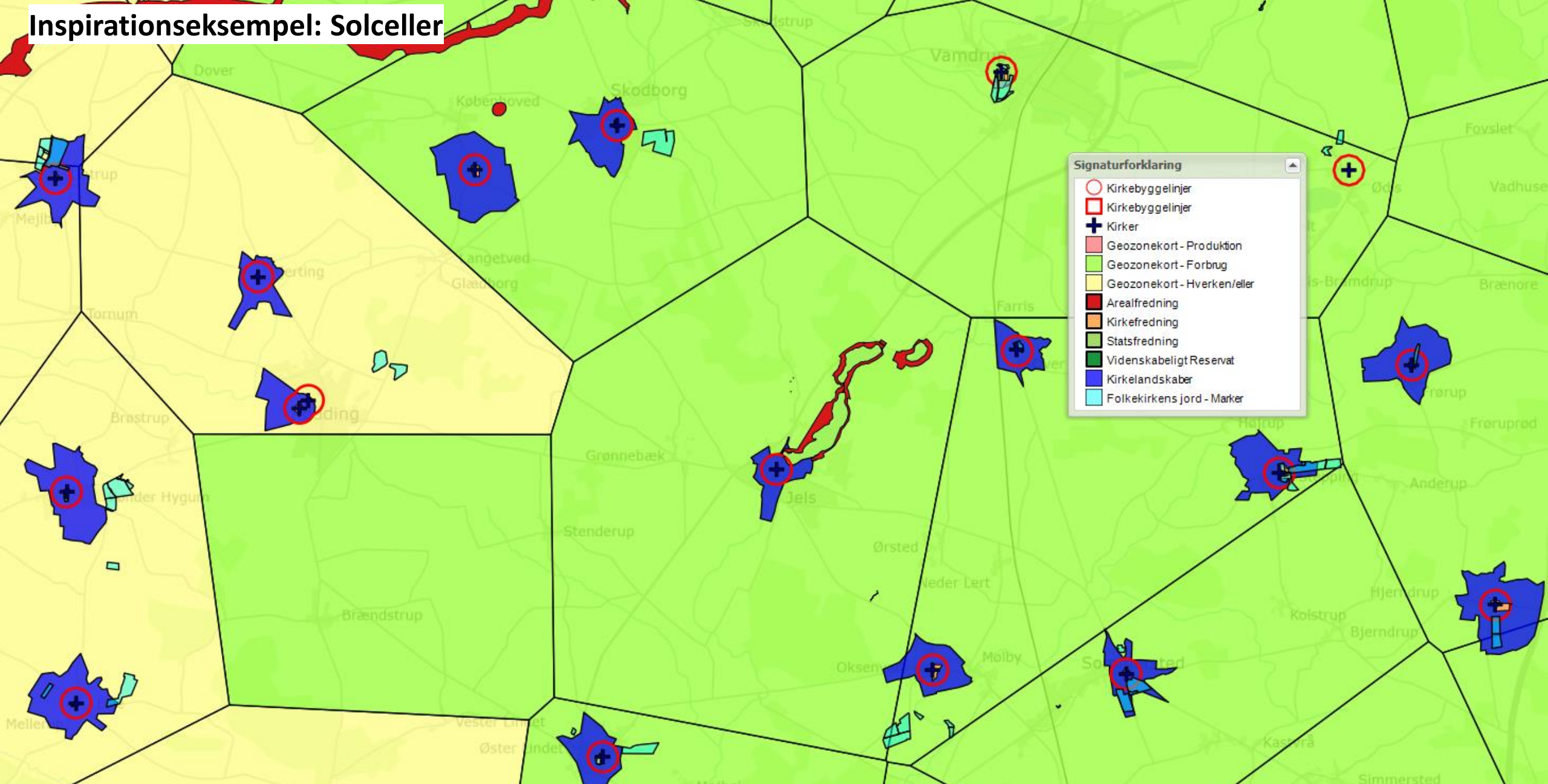




**Green Power Denmark**  
**Anders Engelbrecht Storgaard**  
**Konsulent for vedvarende energi på land**



# Inspirationseksempel: Solceller

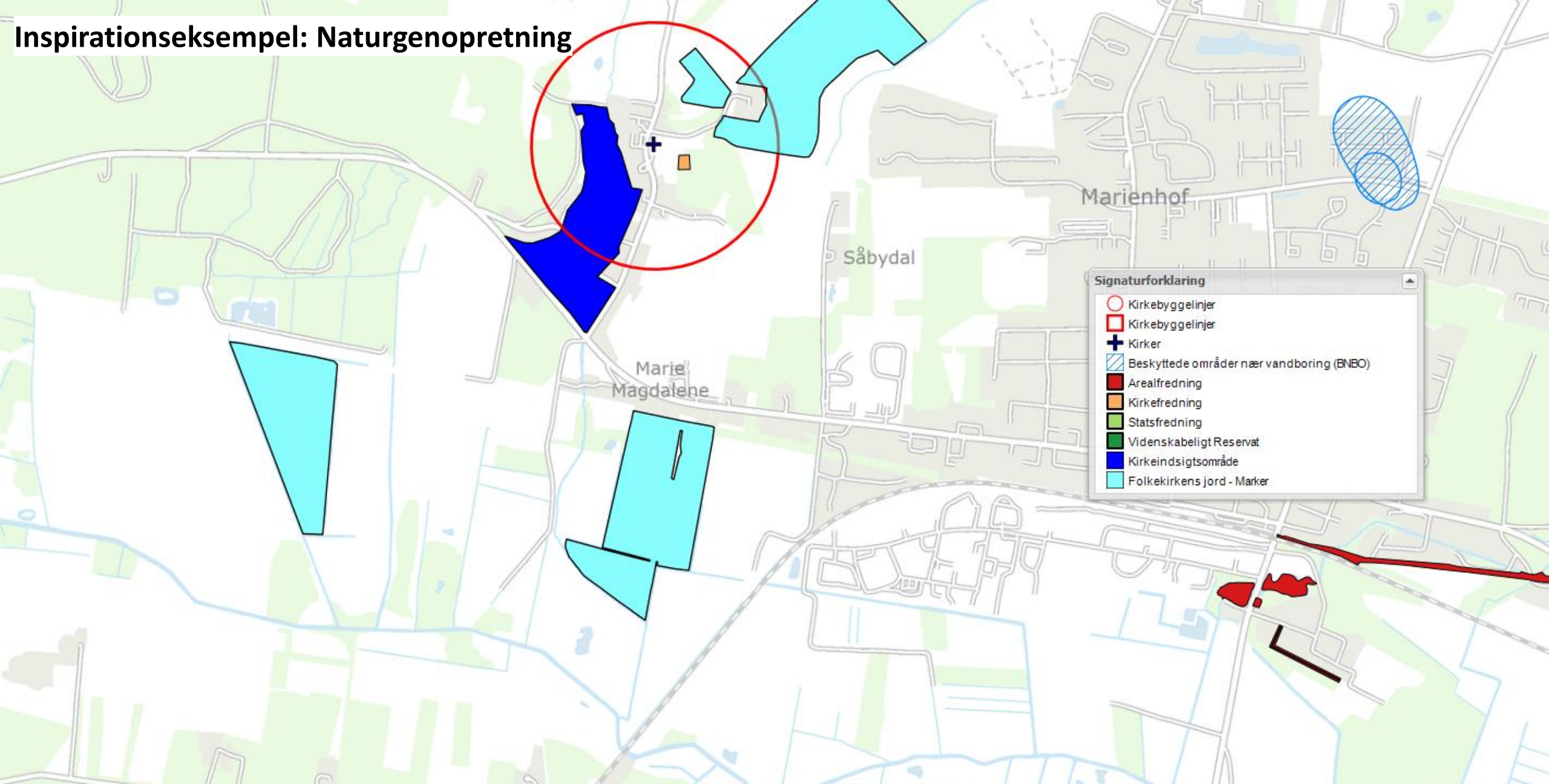






Naturstyrelsen  
Marc Overgaard Hansen  
Projektleder

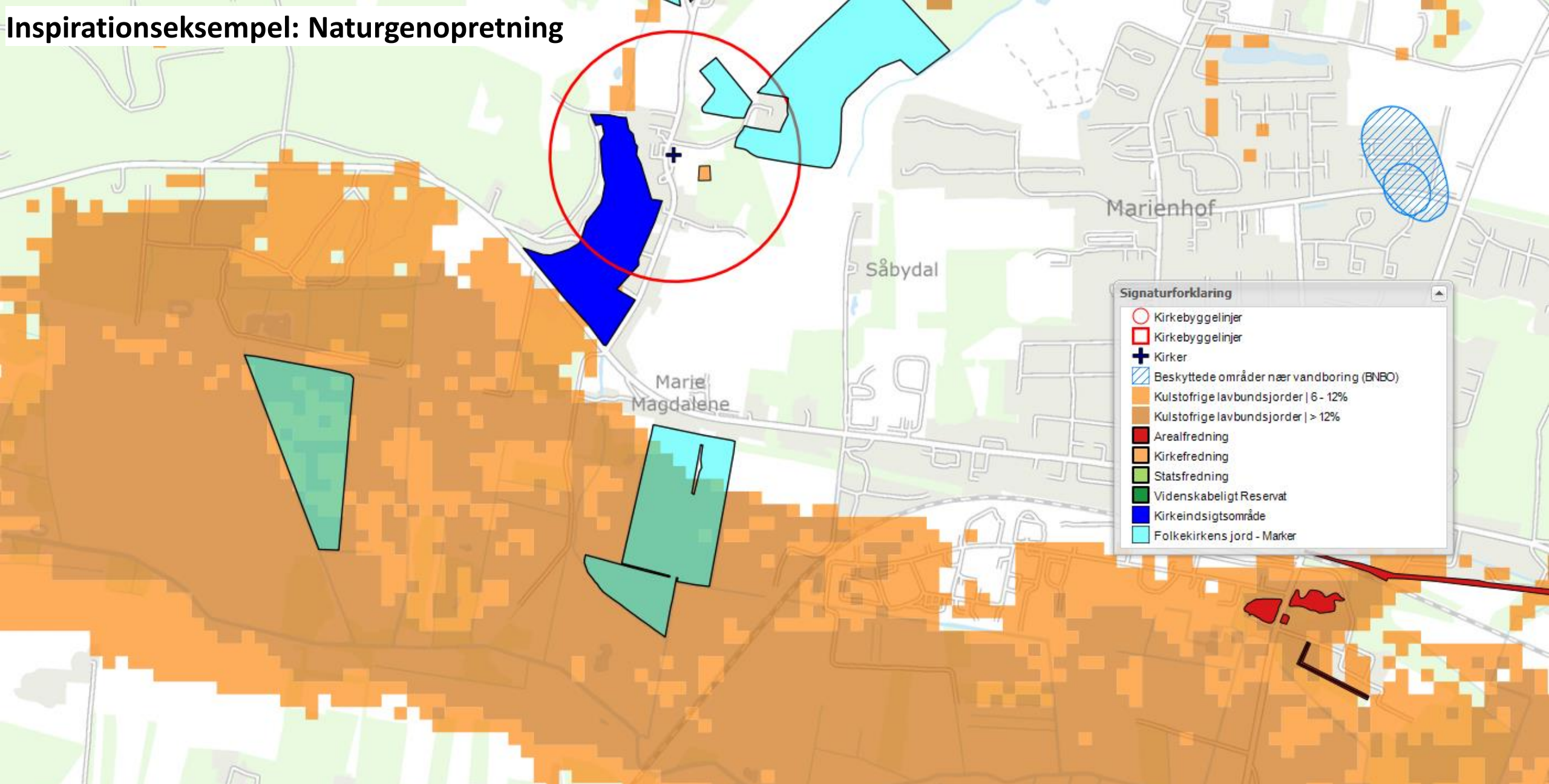
# Inspirationseksempel: Naturgenopretning



**Signaturforklaring**

- Kirkebyggelinjer
- Kirkebyggelinjer
- ✚ Kirker
- ▨ Beskyttede områder nær vandboring (BNBO)
- Arealfredning
- Kirkefredning
- Statsfredning
- Videnskabeligt Reservat
- Kirkeindsigtsområde
- Folkekirkens jord - Marker

# Inspirationseksempel: Naturgenopretning





Velkommen til det interaktive værktøj med kort og detaljer om alle folkekirkens jorder. Kortet er et åbent værktøj, der viser placeringen af alle folkekirkens jorder, hvordan de drives i dag, og lokale muligheder

# Webinar: Teknisk gennemgang

- der er økologiske nabo-jorder
- der er beskyttede naturområder
- drikkevandsboringer
- kulstofrige lavbunds-jorder

...og meget mere. Husk endelig at benytte dig af de vejledninger og guides, der ligger her på siden, så du får mest muligt ud af værktøjet. God fornøjelse.



#### VIDEOGUIDE

##### **Video: Kom godt fra start**

Hvordan finder du kortet og kommer i gang med at bruge det?  
Se den korte videointroduktion her.



#### DOWNLOAD

##### **Hvad betyder det?**

Download et overblik og signaturforklaring til de forskellige lag i GIS-kortet.



#### DIREKTE LINK

##### **Åbn kortet**

Klik for at åbne værktøjet i et nyt vindue. Husk at benytte dig af video- og PDF-vejledningerne her fra siden, så du får mest muligt ud af værktøjet.

# Spørgsmål?

